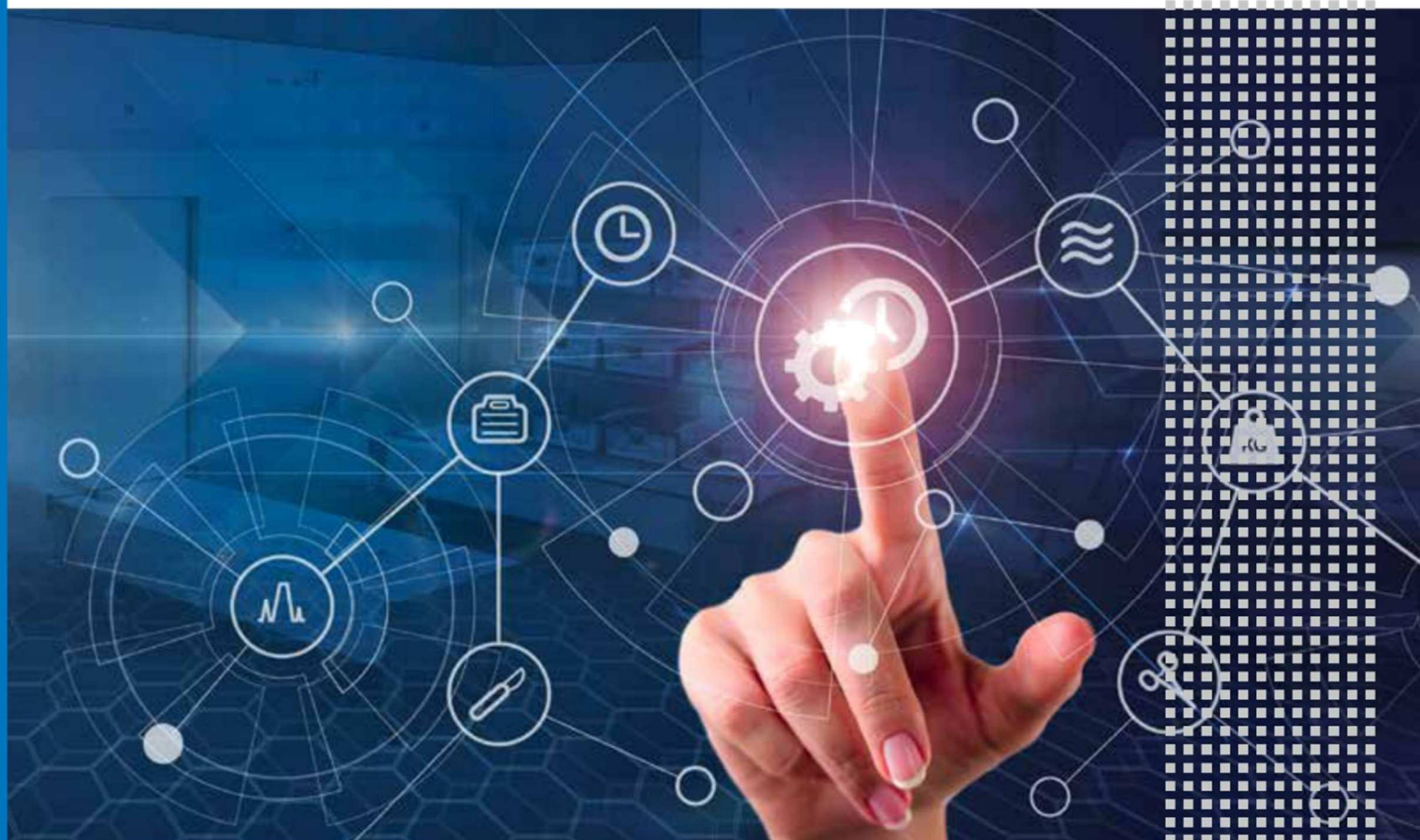


# APPcycles<sup>®</sup>

Ottimizzazione di processo per sterilizzatrici a vapore MMM



Economico, efficiente e risparmio delle risorse



## Risparmi potenziali usando APPcycles®

sup. al **50%**  
Minor tempo\*

sup. al **60%**  
Minori consumi\*

## APPcycles® è economico & efficiente

Ottimizzato per le tue applicazioni: risparmio di tempo e consumi.

Il settore sanitario in tutto il mondo è sottoposto ad un enorme pressione sui costi. Gestire le strutture sanitarie economicamente e ad alti standard influisce anche sulle procedure essenziali RUMED (Reprocessing Units Medical Devices). Le apparecchiature per il trattamento di strumentario devono adempiere a questi severi requisiti pur operando anche in modo **Ottimizzato** in termini di tempo e risorse. MMM ha affrontato questa sfida e sviluppato la nuova APPcycles® per la tua sterilizzatrice.

APPcycles® è un programma di configurazione che consente di adattare con precisione i processi di sterilizzazione alla propria applicazione senza compromettere i risultati di sterilizzazione. Le singole fasi di processo sono state selezionate in base alle ISO/TS 17665-3. Non tutti i dispositivi medici sono uguali in termini di costruzione, geometria e proprietà dei materiali. Il tipo di imballaggio selezionato, che si tratti di un container o di un pacco, viene preso in considerazione durante la configurazione della APPcycles®.

### Indicatori appropriati

**MMM Batch Monitoring System (BMS)** – testato in accordo con la normativa EN 867-5 – è stato sviluppato appositamente per il controllo del ciclo APPcycles®. I Test sono stati fatti su misura per i processi di APPcycles®. Questi dispositivi richiedono diversi requisiti sul processo in base alle varianti dei DM.

**MMM Bowie-Dick Helix test** è conforme alla EN ISO 11140-4 standard controllando la penetrazione del vapore nella tua sterilizzatrice.



\* Batch time and cold water consumption values based on comparable measurements

### Design

Differenti dispositivi medici hanno differente design che dipende dalla applicazione e funzione. Questo influisce nella scelta del processo di sterilizzazione

### Materiali

Materiali metallici e non metallici con diverse proprietà termiche. Ciò influisce sia sull'aerazione che sull'asciugatura dei dispositivi stessi

### Assistente di configurazione

Per selezionare il processo di sterilizzazione da usare è necessario classificare il tipo di carico in DM Design. Sono supportate una gamma completa di configurazioni, dal ciclo veloce al ciclo ad alte prestazioni (Fasi di ciclo preimpostati e verificati)

### Sistema di barriera sterile

Per determinare la resistenza alla penetrazione del vapore e della umidità residua di un DM, è necessario conoscere il tipo e il materiale di imballaggio.



### Peso

Specifica del peso di carico (vassoi o container confezionati individualmente).

## Programma APPcycles® su misura

Configuration Wizard	
<b>Sommario</b>	
Programma scelto:	1
Nome nuovo programma:	BASIC INSTRUMENTS
Design:	Semplice
Materiale:	Metallo
Peso:	Leggero
Container:	Container, Metal
Imballaggio:	No
Temperatura di sterilizzazione:	134.0°C
Tempo fase di sterilizzazione:	300s
Focus:	Time/Media
Indicatore:	<div> <div>Chargenzeit</div> <div>Medienverbrauch</div> <div>Speed-Cycle</div> <div>High-Performance-Cycle</div> </div>

Prima del completamento dell'assistente di configurazione, viene visualizzato un riepilogo delle impostazioni selezionate. I singoli parametri se necessario possono essere sostituiti qui in caso di bisogno. L'effetto sul tempo e sui consumi è immediatamente visualizzato



## MMM Group

MMM has been operating worldwide as one of the leading system providers in service of health since 1954.

With a complete range of products and services relating to all aspects of cleaning, disinfection and sterilization systems for the fields of **Healthcare** and **Life Science**, MMM has positioned itself as a major driver of quality and innovation in both the German and international markets. Our products are individually adapted to the requirements of

our customers all over the world. The high vertical range of manufacturing in our production plants ensures that we fulfill the most stringent demands for quality in the medical technology industry. More than 1100 employees apply their expertise and dedication to the mission of the MMM Group: **Protecting human health.**



MMM Münchener  
Medizin Mechanik GmbH  
Sommelweisstraße 6  
82152 Planegg / Munich, Germany  
Tel.: +49 89 89918-0  
Fax: +49 89 89918-118  
[www.mmmgroup.com](http://www.mmmgroup.com)

