



presenta:

DEPLIANT CONTAINERS ED ACCESSORI

Nuova linea di container con ottimo rapporto tra qualità e prezzo; sono realizzati con materiali di elevata qualità con caratteristiche di solidità, lunga durata e facilità di pulizia. Prodotti in alluminio e garantiti dal sistema di Qualità in accordo con TS EN ISO 13485:2012 e ISO 9001:2008

Container in alluminio riutilizzabili ed idonei alla sterilizzazione. Sono progettati per contenere strumenti e / o tessuti nella sala operatoria durante le procedure di sterilizzazione con vapore sotto vuoto e per mantenere la sterilità durante lo stoccaggio e il trasporto in condizioni ospedaliere appropriate e come previsto dalle normative (EN 285, EN 868-1, EN 868-8).



I container sono costituiti da tre parti principali: coperchio, fondo e porta filtro e realizzati utilizzando un unico "foglio" metallico, blocchi di chiusura e maniglie di presa in metallo duro; maniglie ribaltabili a 90° per una presa in sicurezza da parte dell'Operatore. Container dotati di caselle metalliche per consentire l'inserimento di placchette di codifica metalliche oppure etichette in carta disponibili in due misure diverse con adesivo di viraggio.

Le **etichette identificative** colorate utilizzate con i contenitori forniscono informazioni sul contenuto e su dove questi strumenti sono utilizzati.

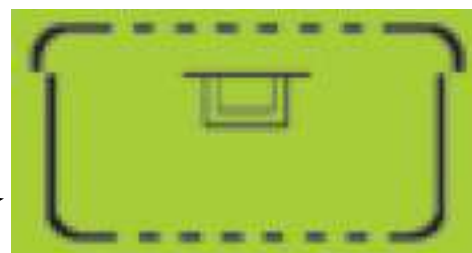
Alta conducibilità del calore; **maniglie ergonomiche** ed eccellente meccanismo di bloccaggio coperchio. I coperchi dei container sono disponibili in sei colori diversi per facilitare l'identificazione degli strumenti utilizzati dai diversi reparti negli Ospedali.



Modelli BASE



Modello coperchio
forato e fondo non forato



Coperchio e fondo forati



Con filtro

Modello Base: 1/2 US – Con filtro in carta (monouso)
oppure filtro in PTFE (Teflon 2000 cicli)

colours	product code	colours	product code
■	OC 310.10	■	OC 310.13
■	OC 320.10	■	OC 320.13
■	OC 330.10	■	OC 330.13
■	OC 340.10	■	OC 340.13
■	OC 350.10	■	OC 350.13
■	OC 360.10	■	OC 360.13
outside dimension 285 x 280 x 100 mm		outside dimension 285 x 280 x 135 mm	

colours	product code	colours	product code	colours	product code
■	OC 310.15	■	OC 310.20	■	OC 310.26
■	OC 320.15	■	OC 320.20	■	OC 320.26
■	OC 330.15	■	OC 330.20	■	OC 330.26
■	OC 340.15	■	OC 340.20	■	OC 340.26
■	OC 350.15	■	OC 350.20	■	OC 350.26
■	OC 360.15	■	OC 360.20	■	OC 360.26
outside dimension 285 x 280 x 150 mm		outside dimension 285 x 280 x 200 mm		outside dimension 285 x 280 x 260 mm	

colours	product code	colours	product code	colours	product code	colours	product code	colours	product code
■	OC 311.10	■	OC 311.13	■	OC 311.15	■	OC 311.20	■	OC 311.26
■	OC 321.10	■	OC 321.13	■	OC 321.15	■	OC 321.20	■	OC 321.26
■	OC 331.10	■	OC 331.13	■	OC 331.15	■	OC 331.20	■	OC 331.26
■	OC 341.10	■	OC 341.13	■	OC 341.15	■	OC 341.20	■	OC 341.26
■	OC 351.10	■	OC 351.13	■	OC 351.15	■	OC 351.20	■	OC 351.26
■	OC 361.10	■	OC 361.13	■	OC 361.15	■	OC 361.20	■	OC 361.26
outside dimension 285 x 280 x 100 mm		outside dimension 285 x 280 x 135 mm		outside dimension 285 x 280 x 150 mm		outside dimension 285 x 280 x 200 mm		outside dimension 285 x 280 x 260 mm	



Modello Base: 3/4 US – con filtro in carta (monouso) oppure in PTFE (Teflon 2000 cicli)

colours	product code
■	OC 210.10
■	OC 220.10
■	OC 230.10
■	OC 240.10
■	OC 250.10
■	OC 260.10
outside dimension 465 x 280 x 100 mm	

colours	product code
■	OC 210.13
■	OC 220.13
■	OC 230.13
■	OC 240.13
■	OC 250.13
■	OC 260.13
outside dimension 465 x 280 x 135 mm	

colours	product code
■	OC 210.15
■	OC 220.15
■	OC 230.15
■	OC 240.15
■	OC 250.15
■	OC 260.15
outside dimension 465 x 280 x 150 mm	

colours	product code
■	OC 211.10
■	OC 221.10
■	OC 231.10
■	OC 241.10
■	OC 251.10
■	OC 261.10
outside dimension 465 x 280 x 100 mm	

colours	product code
■	OC 211.13
■	OC 221.13
■	OC 231.13
■	OC 241.13
■	OC 251.13
■	OC 261.13
outside dimension 465 x 280 x 135 mm	

colours	product code
■	OC 211.15
■	OC 221.15
■	OC 231.15
■	OC 241.15
■	OC 251.15
■	OC 261.15
outside dimension 465 x 280 x 150 mm	



Modello Base: 1/1 US
– con filtro in carta (monouso) oppure in PTFE (Teflon 2000 cicli)





colours	product code
■	OC 110.10
■	OC 120.10
■	OC 130.10
■	OC 140.10
■	OC 150.10
■	OC 160.10
outside dimension 580 x 280 x 100 mm	

colours	product code
■	OC 110.13
■	OC 120.13
■	OC 130.13
■	OC 140.13
■	OC 150.13
■	OC 160.13
outside dimension 580 x 280 x 135 mm	

colours	product code
■	OC 110.15
■	OC 120.15
■	OC 130.15
■	OC 140.15
■	OC 150.15
■	OC 160.15
outside dimension 580 x 280 x 150 mm	

colours	product code
■	OC 110.20
■	OC 120.20
■	OC 130.20
■	OC 140.20
■	OC 150.20
■	OC 160.20
outside dimension 580 x 280 x 200 mm	

colours	product code
■	OC 110.26
■	OC 120.26
■	OC 130.26
■	OC 140.26
■	OC 150.26
■	OC 160.26
outside dimension 580 x 280 x 260 mm	

colours	product code	colours	product code	colours	product code	colours	product code	colours	product code
	OC 111.10		OC 111.13		OC 111.15		OC 111.20		OC 111.26
	OC 121.10		OC 121.13		OC 121.15		OC 121.20		OC 121.26
	OC 131.10		OC 131.13		OC 131.15		OC 131.20		OC 131.26
	OC 141.10		OC 141.13		OC 141.15		OC 141.20		OC 141.26
	OC 151.10		OC 151.13		OC 151.15		OC 151.20		OC 151.26
	OC 161.10		OC 161.13		OC 161.15		OC 161.20		OC 161.26
outside dimension		outside dimension		outside dimension		outside dimension		outside dimension	
580 x 280 x 100 mm		580 x 280 x 135 mm		580 x 280 x 150 mm		580 x 280 x 200 mm		580x 280 x 260 mm	

COPERCHI con filtro in carta oppure PTFE

Provisti di ganci di chiusura a tenuta con blocco, alloggiamento filtri e porta filtri con sistema di sgancio ad incastro per una facile e rapida sostituzione del filtro

esterno



interno



I coperchi sono disponibili nei colori : grigio, giallo, rosso, azzurro, verde, nero

COPERCHI in PLASTICA:

termostabile con filtro permanente nei seguenti colori :
trasparente, blu, ocra, verde, azzurro, rosso, grigio, trasparente



FILTRI

- I filtri in carta monouso devono essere sostituiti prima di ogni nuovo ciclo di sterilizzazione.
- I filtri in tessuto a lunga durata. A seconda dello stato e delle proprietà dell'acqua e del vapore generato, un filtro può essere utilizzato per circa 150-200 cicli di sterilizzazione. Non devono essere utilizzati filtri tessili sporchi e deformati visibilmente.



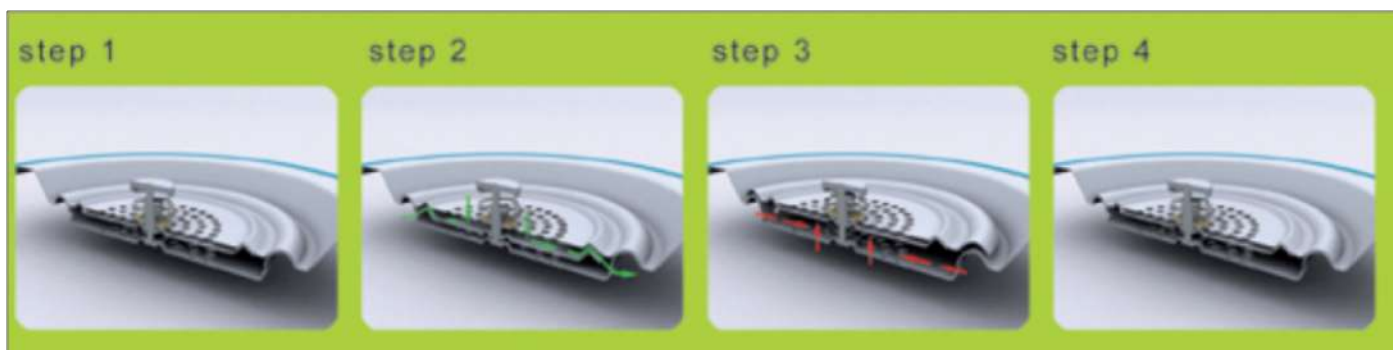
- I filtri permanenti (PTFE) possono essere utilizzati per oltre 2000 cicli di sterilizzazione.
Materiale: PTFE (politetrafluoroetilene). Il PTFE è un polimero normalmente conosciuto con la denominazione di Teflon, Algoflon. E' una materia plastica liscia al tatto e resistente alle alte temperature (fino a 200 °C e oltre) e con una buona inerzia chimica



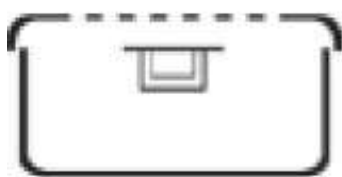
Container Bio-barriera (senza filtro)

SISTEMA A BIOBARRIERA

Questo sistema funziona con un meccanismo a labirinto, inibitore del flusso secondo Pasteur, di interscambio aereo a mantenimento della sterilità, e' un sistema a 4 fasi (step) integrato nel coperchio che, grazie alla geometria "a labirinto" crea una barriera per i germi dovuta alla separazione tra la corrente d'aria e i microorganismi



Bottom Non Perforated



Modello 1/2 US (senza filtro)

colours	product code	colours	product code	colours	product code	colours	product code	colours	product code
■	OC 310.10B	■	OC 310.13B	■	OC 310.15B	■	OC 310.20B	■	OC 310.26B
■	OC 320.10B	■	OC 320.13B	■	OC 320.15B	■	OC 320.20B	■	OC 320.26B
■	OC 330.10B	■	OC 330.13B	■	OC 330.15B	■	OC 330.20B	■	OC 330.26B
■	OC 340.10B	■	OC 340.13B	■	OC 340.15B	■	OC 340.20B	■	OC 340.26B
■	OC 350.10B	■	OC 350.13B	■	OC 350.15B	■	OC 350.20B	■	OC 350.26B
■	OC 360.10B	■	OC 360.13B	■	OC 360.15B	■	OC 360.20B	■	OC 360.26B
outside dimension		outside dimension		outside dimension		outside dimension		outside dimension	
285 x 280 x 100 mm		285 x 280 x 135 mm		285 x 280 x 150 mm		285 x 280 x 200 mm		285 x 280 x 260 mm	

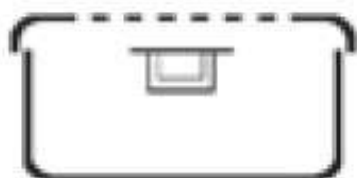
Bottom Non Perforated



Modello 3/4 US (senza filtro)

colours	product code	colours	product code	colours	product code	colours	product code	colours	product code
■	OC 210.10B	■	OC 210.13B	■	OC 210.15B	■	OC 210.20B	■	OC 210.26B
■	OC 220.10B	■	OC 220.13B	■	OC 220.15B	■	OC 220.20B	■	OC 220.26B
■	OC 230.10B	■	OC 230.13B	■	OC 230.15B	■	OC 230.20B	■	OC 230.26B
■	OC 240.10B	■	OC 240.13B	■	OC 240.15B	■	OC 240.20B	■	OC 240.26B
■	OC 250.10B	■	OC 250.13B	■	OC 250.15B	■	OC 250.20B	■	OC 250.26B
■	OC 260.10B	■	OC 260.13B	■	OC 260.15B	■	OC 260.20B	■	OC 260.26B
outside dimension		outside dimension		outside dimension		outside dimension		outside dimension	
465 x 280 x 100 mm		465 x 280 x 135 mm		465 x 280 x 150 mm		465 x 280 x 200 mm		465 x 280 x 260 mm	

Bottom Non Perforated



Modello 1/1 US (senza filtro)

colours	product code	colours	product code	colours	product code	colours	product code	colours	product code
■	OC 110.10B	■	OC 110.13B	■	OC 110.15B	■	OC 110.20B	■	OC 110.26B
■	OC 120.10B	■	OC 120.13B	■	OC 120.15B	■	OC 120.20B	■	OC 120.26B
■	OC 130.10B	■	OC 130.13B	■	OC 130.15B	■	OC 130.20B	■	OC 130.26B
■	OC 140.10B	■	OC 140.13B	■	OC 140.15B	■	OC 140.20B	■	OC 140.26B
■	OC 150.10B	■	OC 150.13B	■	OC 150.15B	■	OC 150.20B	■	OC 150.26B
■	OC 160.10B	■	OC 160.13B	■	OC 160.15B	■	OC 160.20B	■	OC 160.26B
outside dimension		outside dimension		outside dimension		outside dimension		outside dimension	
580 x 280 x 100 mm		580 x 280 x 135 mm		580 x 280 x 150 mm		580 x 280 x 200 mm		580 x 280 x 260 mm	

ACCESSORI



Descrizione contenuto



Protocollo di sterilizzazione



Sigillo di sicurezza

SIGILLI in plastica (conf. da 1000 pezzi)

I sigilli vengono utilizzati per chiudere i container con maggior sicurezza.



ETICHETTE (grandi o piccole)



I contrassegni con o senza indicatore di viraggio (DIN58953/9) servono per indicare il reparto di provenienza del container. Le diciture delle etichette possono essere liberamente scelte dal personale.

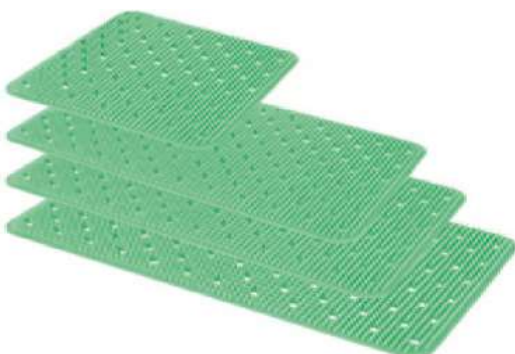
TARGHETTE IDENTIFICAZIONE

Le targhette di identificazione in alluminio possono essere applicate in diversi colori al fine di identificare i container.

Le targhette possono essere incise secondo le esigenze del Cliente, utilizzando di volta in volta fino a 12 caratteri.



OC 852.00
220 x 230 mm
OC 852.10
380 x 230 mm
OC 852.20
440 x 230 mm
OC 852.30
520 x 230 mm



**Tappetini in
silicone**

OC 851.00
245 x 245 mm



CESTELLI per container dimensione: 1/1, 3/4, 1/2

Cestelli in maglia di acciaio con maniglie, disponibili in arie misure; i due modelli principali sono:

Cestelli in maglia d'acciaio

Vassoio in foglio unico di acciaio



Wire Baskets

Misura 1/2

product code	outside dimension
OC 390.03	255 x 245 x 30 mm
OC 390.05	255 x 245 x 50 mm
OC 390.07	255 x 245 x 70 mm
OC 390.10	255 x 245 x 100 mm



Misura 3/4

product code	outside dimension
OC 290.03	405 x 255 x 30 mm
OC 290.05	405 x 255 x 50 mm
OC 290.07	405 x 255 x 70 mm
OC 290.10	405 x 255 x 100 mm



Misura 1/1

Griglie

Le griglie interne sono disponibili in varie misure, con o senza maniglie e piedini. I due modelli principali sono:

- Cestelli in maglia d'acciaio
- Vassoi in foglio unico di acciaio inox forato

Griglie per "special size"

product code	outside dimension
OC 190.03	485 x 255 x 30 mm
OC 190.05	485 x 255 x 50 mm
OC 190.07	485 x 255 x 70 mm
OC 190.10	485 x 255 x 100 mm
OC 191.03	540 x 255 x 30 mm
OC 191.05	540 x 255 x 50 mm
OC 191.07	540 x 255 x 70 mm
OC 191.10	540 x 255 x 100 mm



product code	outside dimension
OC 090.05	300 x 230 x 50 mm
OC 090.07	300 x 230 x 70 mm
OC 090.10	300 x 230 x 100 mm



GRIGLIE SPECIALI per alloggiamento singolo o doppio di endoscopi

Griglie con supporto in silicone



single scope
OC 690.02
290 x 80 x 55 mm
double scope
OC 690.03
290 x 80 x 55 mm

single scope
OC 690.04
460 x 80 x 55 mm
double scope
OC 690.05
460 x 80 x 55 mm

OC 690.06
670 x 80 x 55 mm

single scope
OC 691.02
290 x 80 x 55 mm
double scope
OC 691.03
290 x 80 x 55 mm

single scope
OC 691.04
460 x 80 x 55 mm
double scope
OC 691.05
460 x 80 x 55 mm

Basket per mini container



product code outside dimension
OC 490.05 265 x 120 x 50 mm

Tappetino in silicone



product code outside dimension
OC 850.00 270 x 125 mm

Bottom Non Perforated



Special Size



colours	product code
■	OC 055.10
■	OC 056.10
■	OC 057.10
■	OC 058.10
■	OC 059.10
■	OC 060.10

outside dimension
350 x 250 x 100 mm

colours	product code
■	OC 055.13
■	OC 056.13
■	OC 057.13
■	OC 058.13
■	OC 059.13
■	OC 060.13

outside dimension
350 x 250 x 135 mm

colours	product code
■	OC 055.15
■	OC 056.15
■	OC 057.15
■	OC 058.15
■	OC 059.15
■	OC 060.15

outside dimension
350 x 250 x 150 mm

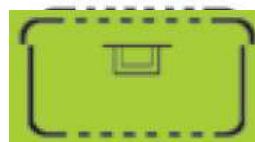
Recommended to be used in Plastic Surgery, E.N.T. , Gynaecology, Neurosurgery, Abdominal Surgery

Bottom Non Perforated



Mini Containers

Bottom Perforated



colours	product code	colours	product code	colours	product code	colours	product code	colours	product code	colours	product code
■	OC 410.04	■	OC 410.07	■	OC 410.10	■	OC 411.04	■	OC 411.07	■	OC 411.10
■	OC 420.04	■	OC 420.07	■	OC 420.10	■	OC 421.04	■	OC 421.07	■	OC 421.10
■	OC 430.04	■	OC 430.07	■	OC 430.10	■	OC 431.04	■	OC 431.07	■	OC 431.10
■	OC 440.04	■	OC 440.07	■	OC 440.10	■	OC 441.04	■	OC 441.07	■	OC 441.10
■	OC 450.04	■	OC 450.07	■	OC 450.10	■	OC 451.04	■	OC 451.07	■	OC 451.10
■	OC 460.04	■	OC 460.07	■	OC 460.10	■	OC 461.04	■	OC 461.07	■	OC 461.10
outside dimension		outside dimension		outside dimension		outside dimension		outside dimension		outside dimension	
300 x 140 x 40 mm		300 x 140 x 70 mm		300 x 140 x 100 mm		300 x 140 x 40 mm		300 x 140 x 70 mm		300 x 140 x 100 mm	



Bottom Non Perforated



Flat Containers

Bottom Perforated



colours	product code
■	OC 310.05
■	OC 320.05
■	OC 330.05
■	OC 340.05
■	OC 350.05
■	OC 360.05
outside dimension	
285 x 280 x 55 mm	



colours	product code
■	OC 310.08
■	OC 320.08
■	OC 330.08
■	OC 340.08
■	OC 350.08
■	OC 360.08
outside dimension	
285 x 280 x 85 mm	



colours	product code
■	OC 311.08
■	OC 321.08
■	OC 331.08
■	OC 341.08
■	OC 351.08
■	OC 361.08
outside dimension	
285 x 280 x 85 mm	



MULTI MEDICAL SERVICES SRL

Via F. Rossi 4 – 21026 GAVIRATE (VA)

Tel. +39 0332 224489 – 224727

Fax +39 0332 839057

Email info@multimedicals.com

www.multimedicals.com

PARTNERS:

